

ZTE

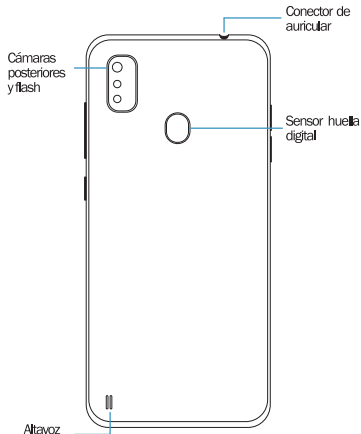


Manual de Usuario
Información de Seguridad
Garantía

*Por favor lea atentamente este manual
antes de utilizar el dispositivo.*

10900075-A

Conozca su dispositivo



Instalación de la tarjeta nano-SIM y la tarjeta SDXC™ (opcional)



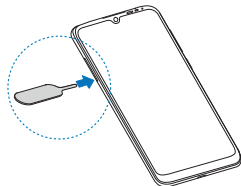
- Apague el teléfono antes de instalar o retirar la tarjeta nano-SIM.
- Apague el teléfono antes de retirar o reemplazar la micro SD.



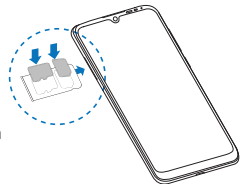
¡ Advertencia !

Para no dañar el teléfono, no utilices ningún otro tipo de tarjeta SIM que no sea tarjeta nano-SIM estándar. Puedes conseguir una tarjeta nano-SIM estándar a través de tu proveedor de servicios.

1. Inserte la punta de la herramienta de extracción en el orificio junto a la bandeja.



2. Retire la bandeja y coloque las tarjetas SIM y micro SDXC sobre la bandeja como muestra la figura. Reinserte la bandeja cuidadosamente.



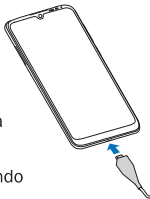
Cargar el teléfono

La batería del teléfono debe tener suficiente energía para que el teléfono encienda, encuentre señal, y haga algunas llamadas. Debe cargar completamente la batería tan pronto como sea posible.

1. Conecte el adaptador al puerto del cargador. No intente forzar el conector a la entrada.

2. Conecte el cargador a un tomacorriente estándar (CA). Si el teléfono está encendido, aparecerá un ícono (🔋 o 🔌) en la barra de estado.

3. Desconecte el cargador cuando la batería esté completamente cargada.



💡 ¡ Advertencia !

Utilice sólo cargadores y cables USB aprobados por ZTE. El uso de accesorios no aprobados podría dañar el teléfono o causar la explosión de la batería.



💡 ¡ Advertencia !

No intente remover la cubierta trasera. La batería no es removible y retirarla puede ocasionar que el teléfono se encienda en llamas o explote.

NOTA:

Si la batería está extremadamente baja, es posible que no pueda encender el teléfono, incluso cuando se está cargando. En tal caso, intente de nuevo después de cargar el teléfono durante al menos 20 minutos. Póngase en contacto con el servicio al cliente de ZTE si todavía no se puede encender el teléfono después de la carga prolongada.

Encendido y apagado del equipo


- Para encender el teléfono, mantenga presionada la tecla **Encendido / Apagado**.
- Para apagar el teléfono, mantenga presionada la tecla **Encendido / Apagado** y en el menú que aparece presione  y luego .

NOTA:

Si la pantalla se congela o toma demasiado tiempo para responder, mantenga presionada la tecla **Encendido / Apagado** por 10 segundos para reiniciar el teléfono.

Información de seguridad del producto

	No realices ni recibas llamadas telefónicas mientras conduces. Nunca envíes mensajes de texto mientras conduces.
	Mantén el teléfono a una distancia mínima de 10 mm del cuerpo cuando realices llamadas.
	Las piezas pequeñas pueden provocar asfixia.
	El teléfono puede producir un sonido fuerte.
	Para evitar posibles daños auditivos, no escuches el audio a niveles elevados de volumen durante períodos prolongados. Ten cuidado cuando sostengas el teléfono cerca del oído mientras el altavoz está en uso.

	Evita el contacto con cualquier elemento magnético.
	Manténlo alejado de marcapasos y otros equipos médicos electrónicos.
	Apágalo, cuando se te indique, en hospitales e instalaciones médicas.
	Apágalo, cuando se te indique, en aeronaves y aeropuertos.
	Apágalo cuando estés cerca de materiales o líquidos explosivos.
	No uses el dispositivo en gasolineras.
	El teléfono puede producir una luz brillante o un destello.

	No arrojes el teléfono al fuego.
	Evita las temperaturas extremas.
	Evita el contacto con líquidos. Mantén el teléfono seco.
	No intentes desarmar el teléfono.
	Usa solo accesorios aprobados.
	En el caso de los equipos que funcionan con enchufe, la toma de corriente debe instalarse cerca del equipo y resultar fácilmente accesible.
	No dependas solo del teléfono como dispositivo principal para establecer comunicaciones de emergencia.

Información sobre la exposición a RF (SAR) de la FCC

Este teléfono está diseñado y fabricado para no superar los límites de emisión de exposición a energía de radiofrecuencia (RF) establecidos por la Comisión Federal de Comunicaciones (Federal Communications Commission, FCC) de los Estados Unidos. Durante las pruebas para determinar la tasa de absorción específica (Specific Absorption Rate, SAR), este dispositivo se configuró para transmitir su máximo nivel de potencia certificado en todas las bandas de frecuencia probadas y fue sometido a situaciones que simulan la exposición a RF en el uso sin separación de la cabeza y cercano al cuerpo con una separación de 10 mm. Si bien el índice SAR se determina en función del máximo nivel de potencia certificado, el nivel real de este índice durante el funcionamiento del dispositivo puede encontrarse muy por debajo del valor máximo. Esto se debe a que el teléfono está diseñado para funcionar con diversos niveles de energía, de forma que solo se utilice la energía necesaria para alcanzar la red. En general, cuanto más cerca te encuentres de una antena de estación base inalámbrica, menor será la salida de energía.

El estándar de exposición de los dispositivos móviles emplea una unidad de medida denominada tasa de absorción específica o SAR. El límite de SAR establecido por la FCC es de 1.6 W/kg.

Este dispositivo cumple con los valores de SAR correspondientes a los límites de exposición no controlada/de la población general establecidos en la norma ANSI/IEEE C95.1-1992, y se sometió a pruebas de acuerdo con los métodos de medición y los procedimientos especificados en IEEE1528.

La FCC otorgó una autorización de equipo para este modelo de teléfono, ya que todos los niveles de SAR informados y evaluados cumplen con las directrices de exposición a RF de la FCC. La información de SAR correspondiente a este modelo de teléfono se encuentra en los registros de la FCC y puede consultarse en la sección Visualización de concesiones de www.fcc.gov/oet/ea/fccid con el siguiente ID de la FCC: SRQ-ZTEA51. El ID de la FCC también se puede encontrar en el dispositivo cuando abre Ajustes > Información del teléfono > Certificación FCC.

Para este dispositivo, el máximo valor de SAR informado correspondiente a su uso en contacto con la cabeza es de 0,52 W/kg y en contacto directo con el cuerpo es de 1,20 W/kg.

Si bien puede haber diferencias entre los niveles de SAR de diversos teléfonos en varias posiciones, todos cumplen con los requisitos gubernamentales.

El cumplimiento con los límites de SAR para el uso del dispositivo en contacto con el cuerpo se basa en una distancia de 10 mm entre la unidad y el cuerpo. Transporta este dispositivo a una distancia mínima del cuerpo de 10 mm para garantizar un uso que respete o esté por debajo de los niveles de exposición a la radiofrecuencia. Para llevar el equipo en la ropa, usa fundas o sujetadores para cinturones que no contengan componentes metálicos para mantener la separación de 10 mm entre el equipo y el cuerpo.

No se ha comprobado ni certificado el cumplimiento con los niveles de exposición a la radiofrecuencia de los accesorios para ropa que contienen metal. Se debe evitar el uso de tales accesorios.

Normativas de la FCC

Este dispositivo cumple con la sección 15 de las normativas de la FCC. El funcionamiento está sujeto a las siguientes dos condiciones:

(1) Este dispositivo no puede causar interferencia perjudicial y (2) este dispositivo debe aceptar cualquier interferencia recibida, incluso aquella que provoque un funcionamiento no deseado.

Este dispositivo ha sido evaluado y se comprobó que cumple con los límites para un equipo digital Clase B según lo dispuesto en la sección 15 de las normativas de la FCC. Dichos límites están diseñados para proporcionar una protección adecuada frente a las interferencias perjudiciales en una instalación residencial. Este dispositivo genera, utiliza y puede irradiar energía de radiofrecuencia. Si no se instala ni se usa según las instrucciones, puede causar interferencias perjudiciales en las comunicaciones por radio. Sin embargo, no hay ninguna garantía de que no se produzcan interferencias en una instalación particular. Si este dispositivo causa interferencias perjudiciales en la recepción de radio o televisión, lo cual puede determinarse al apagar y encender el dispositivo, se recomienda que el usuario intente solucionar dichas interferencias mediante la aplicación de una o varias de las siguientes medidas:

- Reorientar o cambiar de ubicación la antena receptora
- Aumentar la separación entre el dispositivo y el receptor.
- Conectar el dispositivo a una toma de corriente en un circuito diferente al que está conectado el receptor.

Este dispositivo cumple con la sección 15 de las normativas de la FCC. El funcionamiento está sujeto a las siguientes dos condiciones: (1) Este dispositivo no puede causar interferencia perjudicial y (2) este dispositivo debe aceptar cualquier interferencia recibida, incluso aquella que provoque un funcionamiento no deseado.

Este dispositivo ha sido evaluado y se comprobó que cumple con los límites para un equipo digital Clase B según lo dispuesto en la sección 15 de las normativas de la FCC. Dichos límites están diseñados para proporcionar una protección adecuada frente a las interferencias perjudiciales en una instalación residencial. Este dispositivo genera, utiliza y puede irradiar energía de radiofrecuencia. Si no se instala ni se usa según las instrucciones, puede causar interferencias perjudiciales en las comunicaciones por radio. Sin embargo, no hay ninguna garantía de que no se produzcan interferencias en una instalación particular. Si este dispositivo causa interferencias perjudiciales en la recepción de radio o televisión, lo cual puede determinarse al apagar y encender el dispositivo, se recomienda que el usuario intente solucionar dichas interferencias mediante la aplicación de una o varias de las siguientes medidas:

- Reorientar o cambiar de ubicación la antena receptora
- Aumentar la separación entre el dispositivo y el receptor.
- Conectar el dispositivo a una toma de corriente en un circuito diferente al que está conectado el receptor.
- Consultar al distribuidor o a un técnico de radio/TV con experiencia para obtener ayuda.



PRECAUCIÓN:

Los cambios o las modificaciones no aprobados expresamente por el fabricante podrían anular el derecho del usuario a utilizar el dispositivo. Las antenas utilizadas por este transmisor no se deben ubicar ni operar junto con otra antena u otro transmisor.

Distracciones

CONDUCCIÓN

Se debe prestar completa atención en todo momento a la conducción para reducir el riesgo de accidentes. El uso del teléfono mientras conduces, incluso con un dispositivo de manos libres, puede provocar distracciones y ocasionar un accidente. Debes cumplir con las leyes y normas locales que restringen el uso de dispositivos móviles durante la conducción.

OPERACIÓN DE MAQUINARIA

Debes prestar total atención en todo momento a la operación de maquinaria para reducir el riesgo de accidentes.

Manipulación del producto

DECLARACIÓN GENERAL SOBRE MANIPULACIÓN Y USO

Tú eres el único responsable del uso que le des al teléfono y de cualquier consecuencia que derive de dicho uso.

Siempre debes apagar el teléfono donde su uso esté prohibido. El uso del teléfono está sujeto a las medidas de seguridad diseñadas para proteger a los usuarios y a su entorno.

- Siempre trata con cuidado el teléfono y los accesorios. Mantenlos en un lugar limpio.
- Mantén la pantalla y el lente de la cámara limpios. Una pantalla o lente de cámara sucios podrían reducir la reacción del teléfono a las operaciones o afectar la calidad de la imagen.
- Limpia el teléfono y sus accesorios con un material suave, como un paño de limpieza para lentes de vidrio. No uses alcohol ni otras sustancias corrosivas para realizar la limpieza ni permitas que ingresen al dispositivo.
- No espongas el teléfono ni sus accesorios al fuego directo ni a productos con tabaco encendidos.
- No espongas el teléfono ni sus accesorios a líquidos ni a ambientes con elevada humedad.
- No dejes caer, arrojes ni intentes doblar el teléfono ni sus accesorios.
- No uses productos químicos fuertes, solventes de limpieza ni aerosoles para limpiar el teléfono o sus accesorios.
- No pintes el teléfono ni sus accesorios.
- No intentes desmontar el teléfono ni sus accesorios. Solamente puede hacerlo personal autorizado.
- No coloques el teléfono dentro o cerca de equipos de calefacción ni contenedores de alta presión, como calentadores de agua, hornos microondas o utensilios calientes de cocina. De lo contrario, el teléfono podría dañarse.
- Revisa las normas locales con respecto a la forma de desechar productos electrónicos.
- No lles el teléfono en el bolsillo de atrás, ya que se puede romper cuando te sientes.

SEGURIDAD DE LA BATERÍA

- El uso de una batería, un cargador o un adaptador de corriente no aprobados o incompatibles con ZTE puede dañar el dispositivo, acortar su vida útil o provocar incendios, explosiones u otros peligros.
- Las temperaturas de funcionamiento recomendadas son de 0°C a 35°C y las temperaturas de almacenamiento son de 20°C a 45°C. Las temperaturas extremas pueden dañar el dispositivo y reducir la capacidad de carga y la vida útil del dispositivo y la batería.



ADVERTENCIA:

No quites la tapa posterior. La batería no se puede extraer. La extracción puede causar un incendio o una explosión.

- No cambies ni reemplaces la batería recargable integrada en tu dispositivo. Solo ZTE o un proveedor de servicios autorizado por ZTE pueden cambiar o reemplazar la batería.
- No coloque el dispositivo ni la batería cerca de equipos de calefacción, como hornos microondas, estufas o radiadores. Mantén el dispositivo y la batería alejados del calor excesivo y de la luz solar directa. Si no es así, el dispositivo o la batería pueden sobre calentarse y causar explosiones o incendios.
- No desarmes, aprietes ni perfores el dispositivo, ya que esto puede causar explosiones o incendios.
- No tires el dispositivo en el fuego para evitar explosiones.
- Desconecta el cargador cuando la batería esté completamente cargada. La sobrecarga puede acortar la duración de la batería.
- Si el dispositivo no se utiliza durante un período prolongado, carga la batería media hora y luego guarda el dispositivo en un lugar fresco y seco.
- Si la batería se daña o muestra signos de hinchazón o fuga, deja de usarla inmediatamente y ponte en contacto con el proveedor de servicio autorizado de ZTE o ZTE para reemplazarla.

NIÑOS PEQUEÑOS

No dejes el teléfono ni sus accesorios al alcance de niños pequeños ni permitas que jueguen con él. Pueden provocarse heridas o provocarlas a terceros, o bien dañar accidentalmente el teléfono.

El teléfono tiene piezas pequeñas con bordes filosos que pueden causar una lesión o que se pueden soltar y crear un riesgo de asfixia.

DESMAGNETIZACIÓN

Para evitar el riesgo de desmagnetización, no dejes dispositivos electrónicos ni medios magnéticos cerca del teléfono por un período prolongado.

DESCARGA DE ELECTROSTÁTICA (ESD)

No toques los conectores metálicos de la tarjeta nano-SIM o de la tarjeta microSDXC.

ANTENA

No toques innecesariamente la antena.

POSICIÓN NORMAL DE USO

Cuando realices o recibas una llamada telefónica, sostén el teléfono junto a tu oído con la parte inferior hacia tu boca.

BOLSA DE AIRE

No coloques el teléfono en la zona situada encima de una bolsa de aire o en la zona de despliegue de la bolsa, ya que se infla con mucha fuerza y puede provocar lesiones graves. Antes de conducir un vehículo, guarda el teléfono en un lugar seguro.

CONVULSIONES / DESVANECIMIENTOS

El teléfono puede producir una luz brillante o un destello. Un pequeño porcentaje de personas puede sufrir desvanecimientos o convulsiones (incluso si nunca antes han tenido un cuadro) cuando se exponen a luces intermitentes o patrones de luz, como en los juegos o videos. Si has sufrido convulsiones o desvanecimientos, o tienes antecedentes familiares de estos cuadros, consulta a un médico. Para reducir el riesgo de desvanecimientos o convulsiones, usa el teléfono en una sala bien iluminada y toma descansos con frecuencia.

LESIONES POR ESFUERZO REPETITIVO

Para minimizar los riesgos de lesión por esfuerzo repetitivo (LER) al enviar mensajes de texto utilizar los juegos del teléfono, sigue estos pasos:

- No sostengas el teléfono con demasiada fuerza.
- Presiona los botones ligeramente.
- Usa las funciones especiales que están diseñadas para minimizar las veces que se presionan los botones, como las plantillas de mensajes y el texto predictivo.
- Toma descansos frecuentes para estirarte y relajarte.

LLAMADAS DE EMERGENCIA

Este teléfono, como cualquier otro teléfono móvil, funciona con señales de radio que no pueden garantizar la conexión en todas las condiciones. Por lo tanto, no debes confiar solamente en un teléfono móvil para establecer comunicaciones de emergencia.

RUIDO FUERTE

Este teléfono puede producir ruidos fuertes, lo que puede dañar la audición. Baja el volumen antes de usar los audífonos, auriculares Bluetooth u otros dispositivos de audio.

CALENTAMIENTO DEL TELÉFONO

El teléfono se puede calentar durante el proceso de carga y el uso normal.

Seguridad eléctrica

ACCESORIOS

Utiliza solamente accesorios aprobados.

No conectes el dispositivo a productos o accesorios incompatibles.

Tenga cuidado de no tocar ni permitir que objetos metálicos, como monedas o llaveros, entren en contacto o hagan cortocircuito con el puerto de carga. Jamás perfore la superficie del teléfono con objetos afilados.

CONEXIÓN CON VEHÍCULOS

Busca asesoría profesional para conectar la interfaz del teléfono al sistema eléctrico del vehículo.

Productos con fallas y daños

No intentes desarmar el teléfono ni sus accesorios. Solo personal calificado debe realizar el mantenimiento o las reparaciones al teléfono o a sus accesorios. Si el teléfono o sus accesorios se sumergieron en agua, se perforaron o sufrieron alguna caída grave, no los uses hasta que los revisen en el centro de servicio autorizado.

Interferencia de radiofrecuencia

DECLARACIÓN GENERAL SOBRE INTERFERENCIA

Declaración general sobre interferencia Debes tener cuidado cuando uses el teléfono cerca de equipos médicos personales, como marcapasos y audífonos.

Consulta con tu médico y con los fabricantes del equipo para determinar si el funcionamiento del teléfono puede interferir en el funcionamiento de los equipos médicos.

MARCAPASOS

Los fabricantes de marcapasos recomiendan mantener una separación mínima de 15 cm entre un teléfono móvil y un marcapasos para evitar interferencias potenciales con el marcapasos. Para lograr esto, usa el teléfono en el oído opuesto al marcapasos y no lo lleves en el bolsillo del pecho.

AYUDAS AUDITIVAS

Las personas que usan audífonos u otros implantes cocleares pueden experimentar ruidos de interferencia durante el uso de dispositivos móviles o cuando haya uno cerca.

El nivel de interferencia depende del tipo de aparato auditivo y la distancia desde la fuente de interferencia. Si se aumenta la separación entre ellos, se podría reducir la interferencia. Además, puedes consultar al fabricante del audífono para conocer alternativas.

EQUIPOS MÉDICOS

Apaga el dispositivo móvil cuando se te solicite hacerlo en hospitales, clínicas o instalaciones de atención médica. El propósito de esto es evitar posibles interferencias con equipos médicos sensibles.

AERONAVES

Apaga el dispositivo móvil cada vez que el personal del aeropuerto o la aerolínea te lo indique.

Consulta al personal de la aerolínea sobre el uso de equipos móviles a bordo de la aeronave y activa el modo avión en el equipo al subir a una aeronave.

INTERFERENCIA EN VEHÍCULOS

Ten en cuenta que, debido a la posible interferencia con equipos electrónicos, algunos fabricantes prohíben el uso de teléfonos móviles en sus vehículos, a menos que en la instalación se incluya un kit manos libres con antena externa.

Ambientes explosivos

GASOLINERAS Y ENTORNOS EXPLOSIVOS

En lugares con entornos potencialmente explosivos, respeta todos los avisos y advertencias que indiquen que se deben apagar los dispositivos con conexión inalámbrica, como el teléfono u otros equipos de radio.

Las áreas con entornos potencialmente explosivos incluyen áreas de abastecimiento de combustible, bajo cubierta en botes, instalaciones de transferencia o almacenamiento de combustibles o productos químicos y áreas donde el aire contiene productos químicos o partículas, como granos, suciedad o polvos de metal.

DETONADORES Y ZONAS DE DETONACIÓN

Apaga el teléfono móvil o el dispositivo con conexión inalámbrica cuando estés en un área de detonaciones o en áreas donde se indique apagar "radios de dos vías" o "equipos electrónicos" para evitar interferir en las operaciones de detonación.

CERTIFICADO DE GARANTIA
CON GARANTIA DE: RADIO VICTORIA ARGENTINA S.A.

Combate de Montevideo 755 - IVA responsable inscripto (V9420DQO) Río Grande, Provincia de Tierra del Fuego, Antártida e Islas del Atlántico Sur - 02964422117

ATENCIÓN AL CLIENTE:

Comuníquese al 0810-999-1099.

ESPECIFICACIONES TECNICAS Y DE USO:

Para una información más detallada de las especificaciones técnicas y modo de uso de su equipo, remitirse al Instructivo de Uso adjunto.

CONDICIONES DE INSTALACION NECESARIAS PARA SU FUNCIONAMIENTO: Remitirse al Instructivo de Uso adjunto.

CONDICIONES DE VALIDEZ DE LA GARANTIA:

RADIO VICTORIA ARGENTINA S.A. provee esta Garantía Limitada para su teléfono celular. (En adelante denominado "Producto").

RADIO VICTORIA ARGENTINA S.A. garantiza que el producto será reparado o reemplazado sin cargo, acorde con los Servicios Técnicos autorizados para tal fin, si, durante el período de garantía, este producto falla en operar bajo uso y servicio normal, debido a defectos de diseño, materiales o mano de obra. A tales efectos, es imprescindible que:

1. La fecha de compra y el número de serie del producto figuren junto con el sello y firma de la casa vendedora en el presente certificado.

2. Que el presente certificado sea presentado conjuntamente con el producto a ser reparado.
3. El presente certificado no se encuentre alterado bajo ningún concepto y en ninguna de sus partes.
4. El comprador original acredite su calidad de tal exhibiendo la factura original con fecha de compra.
5. El comprador cumpla con las condiciones de uso e instalación necesarias.

RADIO VICTORIA ARGENTINA S.A. se reserva el derecho de recargar un costo a la reparación si el Producto recibido se encontrara fuera de las condiciones de garantía aquí presentadas.

Dejamos expresamente declarado que:

A. No se autoriza a persona alguna para que contraiga en nombre de **RADIO VICTORIA ARGENTINA S.A.** ninguna otra obligación que las que aquí se consignan, ni que modifique las mismas.

B. No se encuentran amparadas las reparaciones de defectos originados en causas no inherentes al diseño o fabricación del equipo, tales como:

El transporte en cualquiera de sus formas, actos de Dios (descargas atmosféricas, condiciones climáticas / ambientales como inundaciones, terremotos u otros, etc.), agentes eléctricos externos, altas o bajas tensiones, desuso, uso impropio o distinto del indicado por las instrucciones de uso y mantenimiento del producto, modificaciones o ajustes no autorizadas de software o hardware, daños debidos a líquidos, u otros agentes extraños, elementos o conjuntos forzados y/o sucios, intervención de personal no autorizado por **RADIO VICTORIA ARGENTINA S.A.**, deterioro de los indicadores originales de la marca, del modelo y del número de serie y de cualquier hecho de fuerza mayor o caso fortuito, no siendo esta enumeración taxativa.

Tampoco se encuentran amparados los deterioros aparentes o manifiestos de la unidad, una vez que el comprador expresó conformidad con la entrega del producto, firmando en prueba de ello.

C. Las configuraciones personales o descargas podrían perderse al momento que el producto es reparado o reemplazado, por lo que se recomienda realizar copias de seguridad, como así también proteger todos los programas y

datos contenidos en el mismo.

D. RADIO VICTORIA ARGENTINA S.A. se reserva el derecho de rechazar los servicios de garantía, si en el presente certificado se ha modificado o eliminado datos, luego de la compra original del producto.

E. De manera previa a la sustitución de un producto o pieza, el Cliente acepta retirar todos los dispositivos, piezas, opciones, alteraciones y conexiones que no estén bajo el servicio de garantía, como así también asegurarse respecto a que el producto o la pieza estén libres de obligaciones o restricciones legales que impidan su sustitución.

F. La reparación o el reemplazo puede involucrar la utilización de unidades reacondicionadas equivalentes al Producto original. Las partes o componentes reemplazados, pasarán a ser propiedad de **RADIO VICTORIA ARGENTINA S.A.**

G. De manera previa a la solicitud del servicio de garantía, el Cliente debe asegurarse de que toda la información sobre personas identificables o identificadas ("Datos Personales") se haya suprimido del producto o que, en lo que respecta a cualquier Dato Personal que no haya suprimido, el Cliente cumple con todas las leyes aplicables.

H. La batería recargable puede ser cargada y descargada en una cantidad de veces considerable, pero eventualmente dispone de un tiempo de vida limitado, que a partir de transcurrido el mismo dejará de funcionar; no siendo considerado este comportamiento como un defecto. Cuando los tiempos de conversación y/o de inactividad, en los cuales la carga se mantiene, se reduzcan notablemente, será entonces el momento adecuado para reemplazar la batería (a exclusivo costo del cliente). **RADIO VICTORIA ARGENTINA S.A.** recomienda que utilice solamente baterías y cargadores comercializados por la propia firma.

I. RADIO VICTORIA ARGENTINA S.A. no será responsable por la operación, disponibilidad, cobertura, servicios o rangos del sistema celular en que el Producto opera, siendo que dicho servicio es provisto por un Operador de Telefonía Celular independiente de la firma.

J. No se encuentran bajo la cobertura del presente certificado aquellas fallas ocasionadas por el uso de accesorios o dispositivos periféricos no originales.

K. El atentar contra cualquiera de los sellos o etiquetas del Producto original, automáticamente anulará la validez de la garantía del mismo.

L. La presente garantía se prolongará por el tiempo que el usuario se encuentre privado del Producto, con motivo de la ejecución de los servicios de garantía (reparaciones, reemplazos, etc.).

M. La garantía no cubre el robo del Producto, y sólo podrá ser reclamada por el usuario que valide su condición de comprador original; no siendo la misma de carácter transferible.

N. NO EXISTEN OTRAS GARANTÍAS EXPRESAS, YA SEA ESCRITAS O EN ORAL, DIFERENTES A ESTA GARANTÍA IMPRESA.

ESTA GARANTÍA ES LA ÚNICA GARANTÍA DEL CLIENTE Y SUSTITUYE TODAS LAS DEMÁS GARANTÍAS O CONDICIONES, EXPRESAS O IMPLÍCITAS, INCLUYENDO, PERO SIN LIMITARSE A, LAS GARANTÍAS O CONDICIONES IMPLÍCITAS DE COMERCIALIZACIÓN E IDONEIDAD PARA UN FIN DETERMINADO.

Cualquier cuestión judicial que pudiera dar lugar la presente, será resuelta ante la justicia ordinaria de la Capital Federal.

RADIO VICTORIA ARGENTINA S.A. no asume responsabilidad alguna por los daños personales o a la propiedad que pudieran causar el uso indebido del Producto, incluyendo esto último la falta de mantenimiento.

RADIO VICTORIA ARGENTINA S.A. asegura que el cargador cumple con la norma de seguridad eléctrica (IRAM 4029).

PLAZO:

Por el término de 1 (un Año) a partir de la fecha de compra del Producto, acreditada por la factura original; excepto los accesorios, batería y cargador, que cuentan con una Garantía comercial de seis (6) meses, contados a partir de la fecha de compra. Este certificado de garantía es válido únicamente en el territorio de la República Argentina.

ATENCION DEL SERVICIO TÉCNICO:

- Si el Producto requiere servicio de garantía, deberá comunicarse al 0810-999-1099.
 - Durante la vigencia de esta garantía los gastos de traslado, etc., se regirán por la ley N°24240 y la resolución ex SCI N°495/88.
 - Para reclamos por asistencias o compra de accesorios le sugerimos se registre en <http://ciber.radiovictoria.com.ar/portal/>
 - **RADIO VICTORIA ARGENTINA S.A.** se compromete a cumplir la garantía del producto, por reparación y/o reemplazo del mismo, dentro de los 30 (treinta) días hábiles, a partir de la fecha de recepción por parte del Centro de Servicios autorizado, aplicable en las ciudades del país donde el Centro de Servicios tenga infraestructura de servicios, siempre que no medien causas ajenas o de fuerza mayor, no atribuibles a la empresa prestataria de la obligación.
- Toda intervención de nuestro Departamento de Servicio Técnico o de un Servicio Técnico autorizado, realizada a pedido del comprador dentro del plazo de garantía, que no fuera originada por falla o defecto alguno cubierto por este certificado, deberá ser abonada por el interesado de acuerdo a la tarifa vigente.

NOMBRE DEL PROPIETARIO:

DOMICILIO: TEL:.....

FECHA DE VENTA:..... FACTURA N°:

FIRMA Y SELLO DE LA CASA VENDEDORA:

FABRICADO POR:

N° DE SERIE:

